

設計概要	建築主					
	建築場所					
	敷地面積	M <sup>2</sup>				
	建築面積	112.25 M <sup>2</sup>				
	延床面積	173.00 M <sup>2</sup>	52.22 坪	販売施工面積	175.50 M <sup>2</sup>	52.98 坪
		1F 108.50 M <sup>2</sup>	2F 64.50 M <sup>2</sup>			
	電気工事	電灯配線・スイッチ・コンセント(エアコン用コンセント・E付3口防水コンセント含) ・インターホン(アイホン)・テレビ配線 ・電話用配管・照明器具				
	給排水工事	内部設備工事一式				
公庫	無し					
	4.0寸檜柱(洋風)(外廊縁仕様)					
工事範囲	本図面及び、仕様見積書に記載なき事項は、総て別途工事とする					
特配事項	梁スパン4000超及び設備取り付けにより、下階の天井高が下がる場合がある。					

外部仕上表	屋根	ウツビースタング 葺 1F 4.5寸勾配 2F 5.0寸勾配 (垂止め 1, 2F全面1段) ういーるフing + 野地合板 ⑦12下地 破風板:セラミック成型板、VP仕上 換気機			
	軒裏	ケイ酸カルシウム板 ⑦5 (一部有孔ボード) アクリルリシン吹付仕上			
	外壁	ALC版 (パワーボード) Zパネル ⑦37 (予00) 弾性リシン吹付仕上 通気層 ⑦18+防風透湿シート (外断熱工法)			
	基礎	鉄筋コンクリート製 ベタ基礎 基礎見工掛り;モルタル塗り刷毛引仕上 防湿シート ⑦0.15敷込 コーナーハンチ (6ヶ所) ホールダウン金物			
	建具	玄関戸:断熱親子ドア 勝手口戸:断熱ドア (LOW-E) サッシ:断熱製複層ガラスサッシ(LOW-E) 南戸付サッシ(2ヶ所) 面格子付サッシ(1ヶ所) 横戸工事			
	雨樋	縦樋:カラー鉄板製 丸型、軒樋:塩化ビニール製 角型			
	玄関ポーチ	床:150角タイル貼 土間コンクリート打下地 天井:ケイ酸カルシウム板 ⑦5 アクリルリシン吹付仕上			
	給湯機	石油給湯機 (198L)			
断熱材	屋根下折上面:ネオフォーム ⑦60 外壁面及び1F床下:ネオフォーム ⑦40				
その他	勝手口ポーチ:モルタル金ゴテ仕上 土間コンクリート打下地 バルコニー工事 床:FRP防水仕上 (勾配は現場に依る) 内壁:防火サイディング⑦12 弾性リシン吹付仕上 手摺:塗木;アルミ製 矢切(2ヶ所)、物干金物				
	内部	第3種換気システム カー工事			

階	室名	床	天井高	床		巾木	壁		天井		廻り縁	造作・その他	
				等級区分			等級区分		等級区分				
1F	玄関	-230	2880	150角タイル貼		タイル貼	オリジナルクロス貼		オリジナルクロス貼		F☆☆☆☆	MDF	
		-245	2895	土間コンクリート打 下地		玄関巾木	H. C. B ⑦12.5 下地		H. C. B ⑦9.5 下地		F☆☆☆☆		
	ホール	±0	2650	フローリング ⑦12 張	F☆☆☆☆	MDF	オリジナルクロス貼		オリジナルクロス貼		F☆☆☆☆	MDF	階段下物入;クロス貼仕上
				床合板 ⑦24 下地			H. C. B ⑦12.5 下地		H. C. B ⑦9.5 下地				
	LDK	±0	2650	フローリング ⑦12 張	F☆☆☆☆	MDF	オリジナルクロス貼	H. C. B ⑦12.5 下地	オリジナルクロス貼		F☆☆☆☆	MDF	階段下物入;クロス貼仕上
				床合板 ⑦24 下地			(キッチン廻り:クリン壁パネル耐水P.B ⑦12.5 下地)		H. C. B ⑦9.5 下地				
	和室-1	±0	2600	畳敷 ⑦30	自然素材	畳 寄	砂壁塗(Rサンド)		杉化粧板敷目張(塗目)		F☆☆☆☆	木製	押入;合板仕上
				床合板 ⑦24 下地			ラスボード ⑦7.5 下地					(二重)	
	床の間	+100	2500	畳敷 ⑦30	自然素材	畳 寄	砂壁塗(Rサンド)		オリジナルクロス貼		F☆☆☆☆	木製	
				床合板 ⑦24 下地			ラスボード ⑦7.5 下地		H. C. B ⑦9.5 下地				
	床 盛	+30	1910	地板	F☆☆☆☆	雑巾摺	砂壁塗(Rサンド)		オリジナルクロス貼		F☆☆☆☆	木製	天袋、地袋;合板仕上
							ラスボード ⑦7.5 下地		H. C. B ⑦9.5 下地				
	仏間	+18	2600	銘木縁甲板 ⑦12 張	F☆☆☆☆	木製	砂壁塗(Rサンド)		オリジナルクロス貼		F☆☆☆☆	木製	
				床合板 ⑦24下地			ラスボード ⑦7.5 下地		H. C. B ⑦9.5 下地				
和室-2	±0	2600	畳敷 ⑦30	自然素材	畳 寄	砂壁塗(Rサンド)		杉化粧板敷目張(塗目)		F☆☆☆☆	木製		
			床合板 ⑦24 下地			ラスボード ⑦7.5 下地					(二重)		
広 縁	±0	2600	銘木縁甲板 ⑦12張	F☆☆☆☆	木製	砂壁塗(Rサンド)		オリジナルクロス貼		F☆☆☆☆	木製	物入;合板仕上	
			床合板 ⑦24 下地			ラスボード ⑦7.5 下地		H. C. B ⑦9.5 下地					
W. C	±0	2400	CFシート ⑦1.8貼	F☆☆☆☆	MDF	オリジナルクロス貼		オリジナルクロス貼		F☆☆☆☆	MDF		
			床合板 ⑦9+床合板 ⑦24下地			耐水P. B ⑦12.5 下地		H. C. B ⑦9.5 下地					
脱衣室	±0	2400	CFシート ⑦1.8貼	F☆☆☆☆	MDF	オリジナルクロス貼		オリジナルクロス貼		F☆☆☆☆	MDF		
			床合板 ⑦9+床合板 ⑦24下地			耐水P. B ⑦12.5 下地		耐水P. B ⑦9.5 下地					
浴室 (U B)			FRP			鏡面パネル		ハイドーム					
共通	階段室			天然木化粧板張集成材	F☆☆☆☆	削 削	オリジナルクロス貼		オリジナルクロス貼		F☆☆☆☆	MDF	
							H.C.B ⑦12.5 下地		H. C. B ⑦9.5 下地				

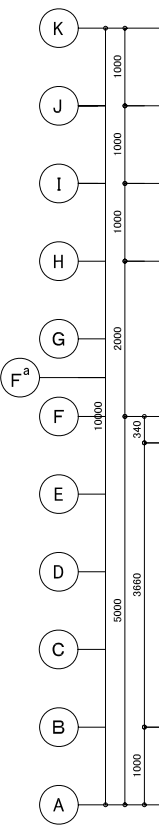
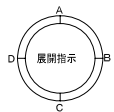
設計概要	建築主					
	建築場所					
	敷地面積	M <sup>2</sup>				
	建築面積	M <sup>2</sup>				
	延床面積	M <sup>2</sup>	坪	販売施工面積	M <sup>2</sup>	坪
		1F	M <sup>2</sup>	2F	M <sup>2</sup>	
	電気工事					
	給排水工事					
公庫						

外部仕上表	屋根	/	
	軒裏		
	外壁		
	基礎		
	建具		
	雨樋		
	玄関ポーチ		
	給湯機		
	断熱材		
	その他		
		内部	

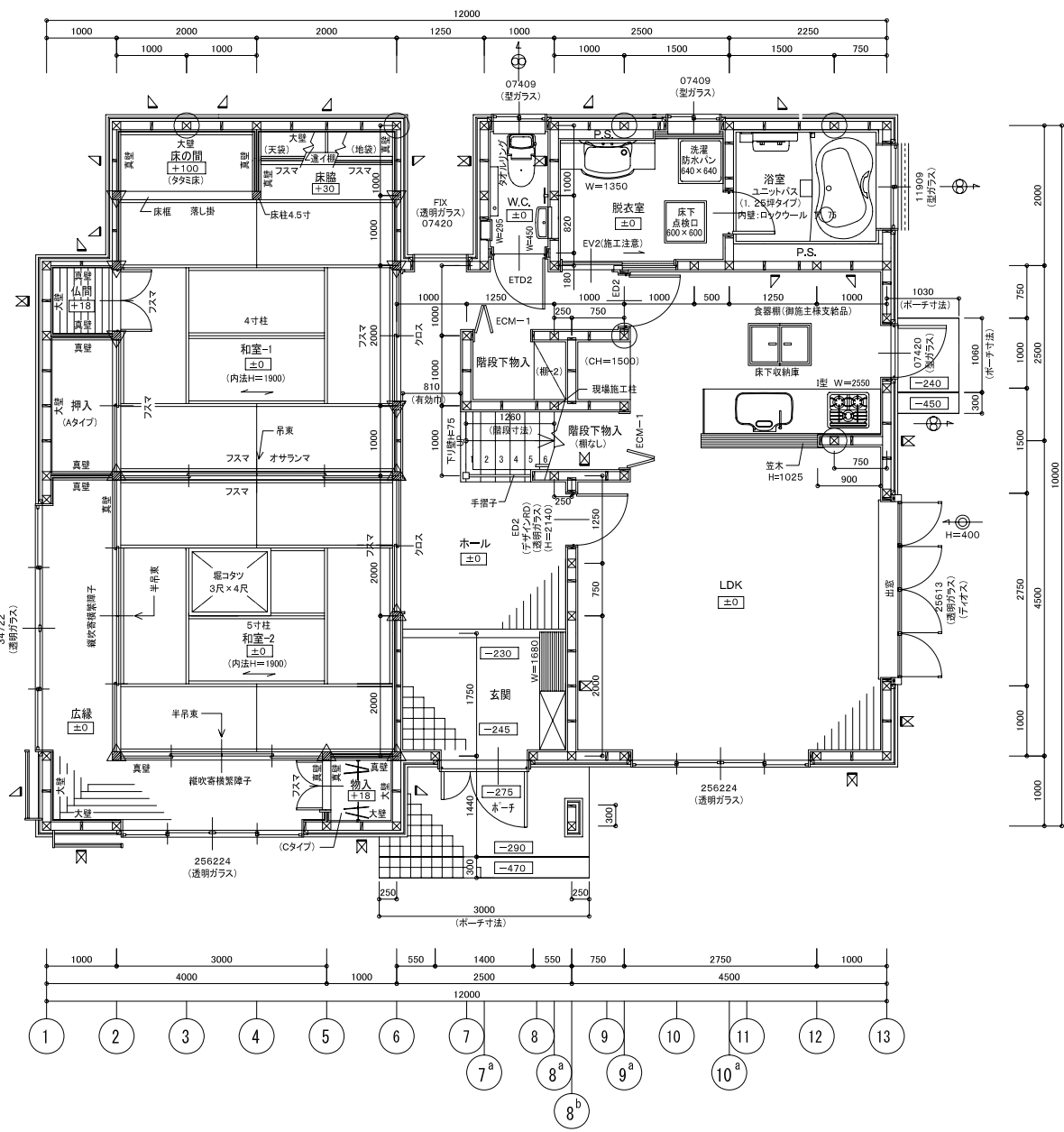
工事範囲  
特記事項

本図面及び、仕様集積書に記載なき事項は、総て別途工事とする

階	室名	床	天井高	床	等級区分	巾木	壁	等級区分	天井	等級区分	廻り縁	造作・その他
2F	ホール	±0	2500	フローリング ㉟ 12 張	F☆☆☆☆	MDF	オリジナルクロス貼 H.C.B ㉟ 12.5 下地	F☆☆☆☆	オリジナルクロス貼	F☆☆☆☆	MDF	
				コンビボード ㉟ 9 + 床合板 ㉟ 24下地			(洗面化粧台廻り:耐水PB ㉟ 12.5下地)		H.C.B ㉟ 9.5 下地			
	洋室-1	±0	2500	フローリング ㉟ 12 張	F☆☆☆☆	MDF	オリジナルクロス貼	F☆☆☆☆	オリジナルクロス貼	F☆☆☆☆	MDF	
				コンビボード ㉟ 9 + 床合板 ㉟ 24下地			H.C.B ㉟ 12.5 下地		H.C.B ㉟ 9.5 下地			
	W.I.C.	±0	2400	フローリング ㉟ 12 張	F☆☆☆☆	MDF	オリジナルクロス貼	F☆☆☆☆	オリジナルクロス貼	F☆☆☆☆	MDF	
				コンビボード ㉟ 9 + 床合板 ㉟ 24下地			H.C.B ㉟ 12.5 下地		H.C.B ㉟ 9.5 下地			
	洋室-2	±0	2500	フローリング ㉟ 12 張	F☆☆☆☆	MDF	オリジナルクロス貼	F☆☆☆☆	オリジナルクロス貼	F☆☆☆☆	MDF	物入:クロス貼仕上
				コンビボード ㉟ 9 + 床合板 ㉟ 24下地			H.C.B ㉟ 12.5 下地		H.C.B ㉟ 9.5 下地			
	洋室-3	±0	2500	フローリング ㉟ 12 張	F☆☆☆☆	MDF	オリジナルクロス貼	F☆☆☆☆	オリジナルクロス貼	F☆☆☆☆	MDF	物入:クロス貼仕上
				コンビボード ㉟ 9 + 床合板 ㉟ 24下地			H.C.B ㉟ 12.5 下地		H.C.B ㉟ 9.5 下地			
	W.C.	±0	2400	CFシート ㉟ 1.8貼	F☆☆☆☆	MDF	オリジナルクロス貼	F☆☆☆☆	オリジナルクロス貼	F☆☆☆☆	MDF	
				床合板 ㉟ 9+コンビボード ㉟ 9 + 床合板 ㉟ 24下地			耐水P.B ㉟ 12.5 下地		H.C.B ㉟ 9.5 下地			

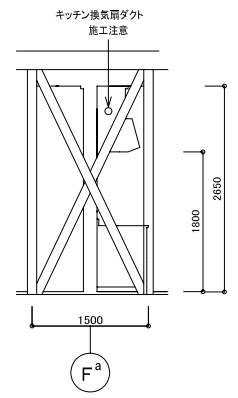


階段寸法	
有効巾	825.0
踏面	210.0
蹴上	134.9



火気使用 内装制限 (LDK)  
 天井 H.C.B. ⑨.5 準不燃材 QM9828号  
 壁 H.C.B. ⑩.5 不燃材 NM8619号  
 オリジナルクロス貼 準不燃材 QM 9445号

火気使用室換気計算(機械換気)  
 (フード付)30×理論燃ガス量×燃料消費量=必要換気量  
 30×12.9×0.6=232.2  
 使用換気扇EX-20LF-P~換気量400m<sup>3</sup>/h>232.2 OK

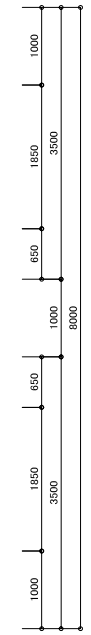
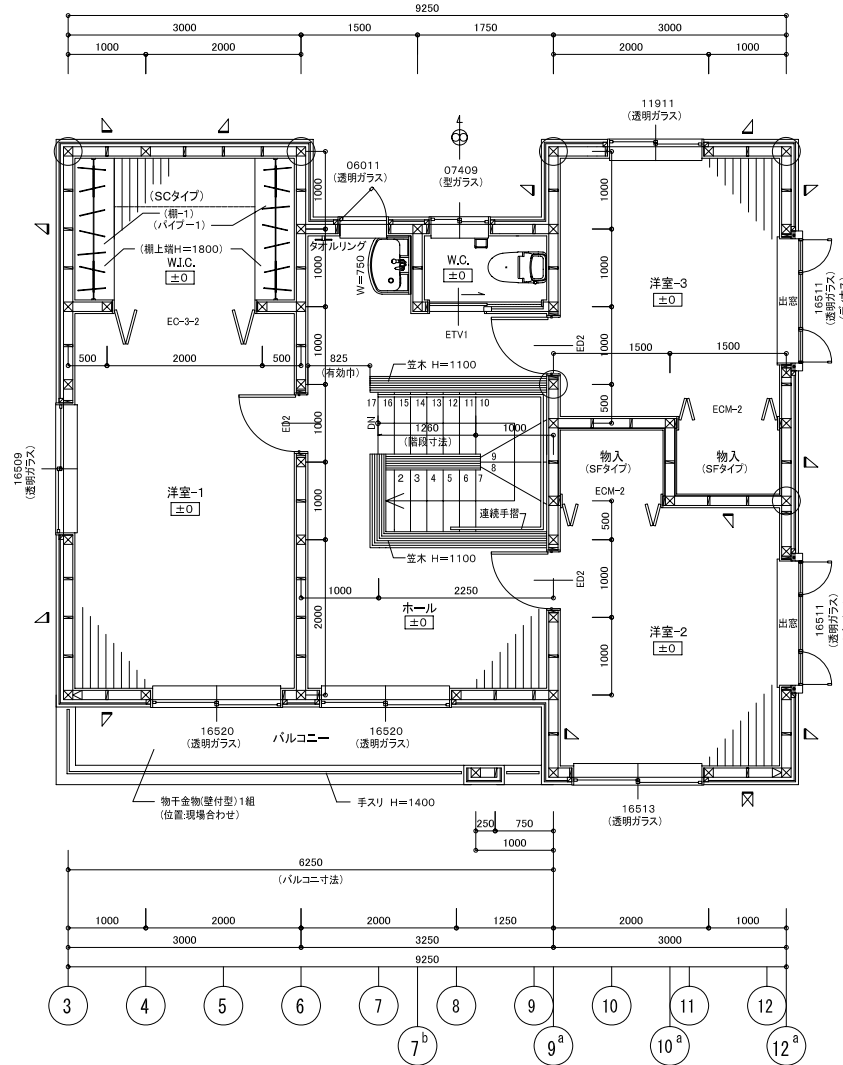
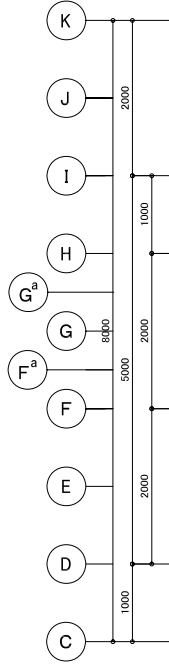
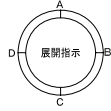


洋建具寸法表

記号	有効巾(mm)	高さ
ED1	608.5	片開 H=2300 (アンダー クリアランス) (10m/m)
ED2	653.5	
ED3	703.5	
ED4	751.5	
ETD1	608.5	片引 H=2000
ETD2	653.5	
ETD3	703.5	
EV1	708.0	片開 H=2300 (アンダー クリアランス) (10m/m)
EV2	786.5	
ETV0	516.0	
ETV1	708.0	
ETV2	786.5	片引 H=2000
ED4	751.5	
ETD4	751.5	
EV3	830.0	片引 H=2000
ETV3	830.0	

凡例		
	通シ柱	120×120 栓
	管柱	120×120 栓
	化粧柱	120×120 栓
	化粧柱	150×150 栓
	換気扇	
	給気口	
	筋遣い	45×120
	筋遣い タスキ	45×120
	天井板敷目張方向	
	面格子	
	床板張方向	

\*特記なきサッシはアルブラ70 Sシリーズ  
 断熱複層ガラスサッシ(Low-E)を使用とする



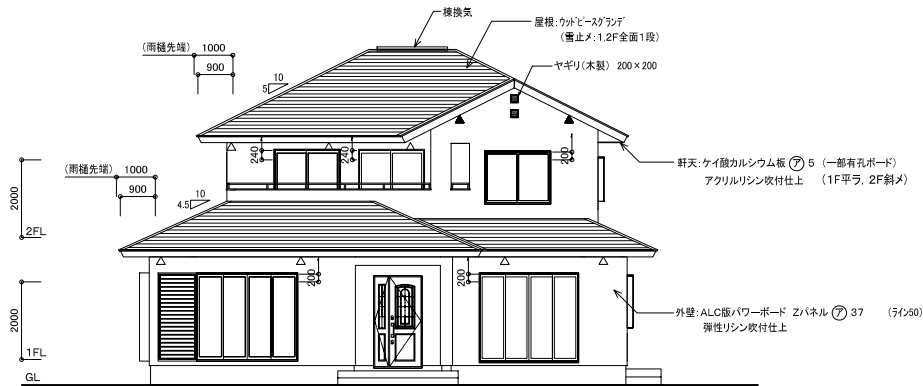
洋建具寸法表

記号	有効巾(mm)	高さ
ED1	608.5	片開 H=2300 (アンダー クリアランス 10m/m)
ED2	653.5	
ED3	703.5	
ETD1	608.5	
ETD2	653.5	片開 H=2300 (アンダー クリアランス 10m/m)
ETD3	703.5	
EV1	708.0	
EV2	786.5	
ETV0	516.0	片引 H=2000
ETV1	708.0	
ETV2	786.5	
ED4	751.5	片開 H=2300 (アンダー クリアランス 10m/m)
ETD4	751.5	
EV3	830.0	片引 H=2000
ETV3	830.0	

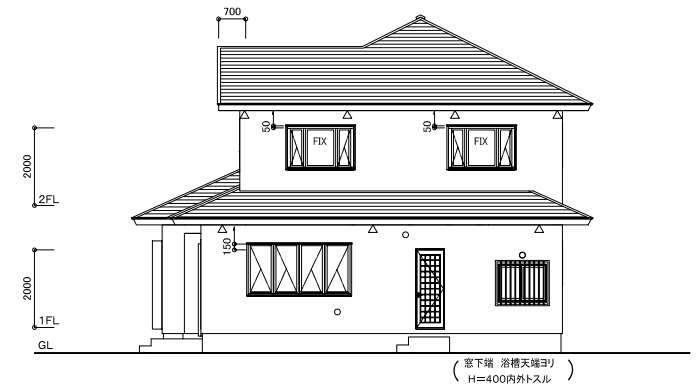
凡例

	通シ柱	120×120 桧
	管柱	120×120 桧
	換気扇	
	給気口	
	筋違	45×120
	筋違い タスキ	45×120
	床板張方向	

\*特記なきサッシはアルブラ70 Sシリーズ  
 断熱複層ガラスサッシ(Low-E)を使用とする  
 ▽ホールダウン金物(ビス止めホールダウン U25) (2ヶ所)  
 \*ホールダウン金物は、柱脚及び柱頭に施工する事



南側 立面図 S:1/100



東側 立面図 S:1/100

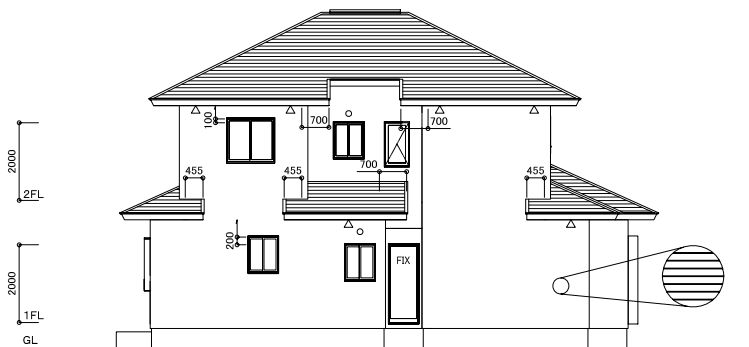
小屋裏換気計算 (2F)

必要換気面積:	$65.75 \text{ m}^2 \times 1/250 = 0.263 \text{ m}^2$
有効換気面積:	$0.50 \text{ m} \times 0.90 \text{ m} \times 0.03(\text{換気率}3\%) \times 2\text{ヶ所} = 0.027 \text{ m}^2$
有効換気面積:	$0.65 \text{ m} \times 0.90 \text{ m} \times 0.03(\text{換気率}3\%) \times 16\text{ヶ所} = 0.280 \text{ m}^2$
	$0.027 \text{ m}^2 + 0.280 \text{ m}^2 = 0.307 \text{ m}^2$
	$0.263 \text{ m}^2 < 0.307 \text{ m}^2 \therefore \text{OK}$

小屋裏換気計算 (1F)

必要換気面積:	$47.75 \text{ m}^2 \times 1/250 = 0.191 \text{ m}^2$
有効換気面積:	$0.65 \text{ m} \times 0.90 \text{ m} \times 0.03(\text{換気率}3\%) \times 13\text{ヶ所} = 0.228 \text{ m}^2$
	$0.191 \text{ m}^2 < 0.228 \text{ m}^2 \therefore \text{OK}$

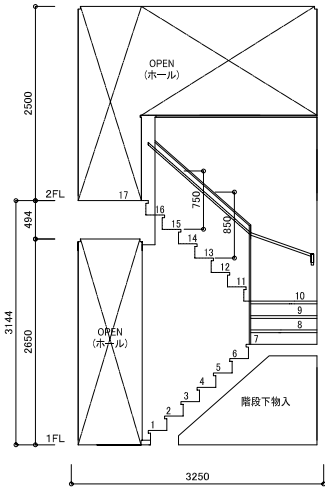
△ : 650 x 900 左記は軒天有孔ボードの位置を示す。  
▲ : 500 x 900



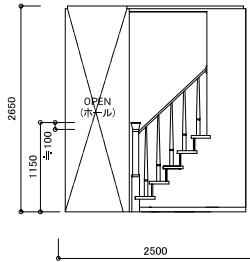
北側 立面図 S:1/100



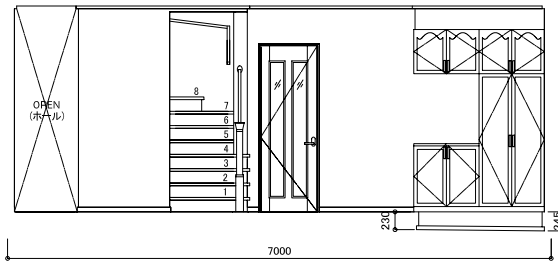
西側 立面図 S:1/100



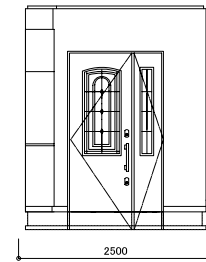
階段 A 縮尺=1/50



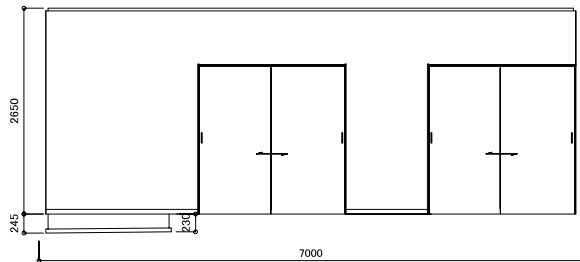
ホール A 縮尺=1/50



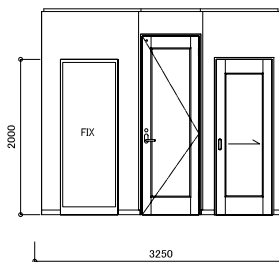
玄関・ホール B 縮尺=1/50



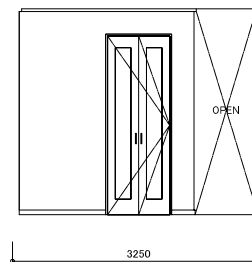
玄関・ホール C 縮尺=1/50



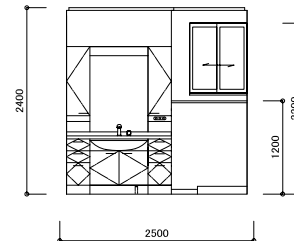
玄関・ホール D 縮尺=1/50



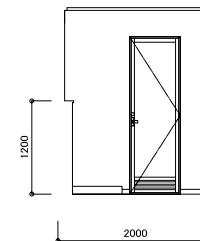
ホール A' 縮尺=1/50



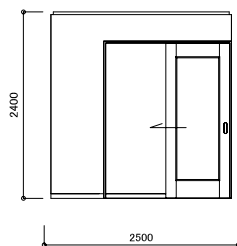
ホール C 縮尺=1/50



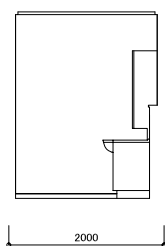
脱衣室 A 縮尺=1/50



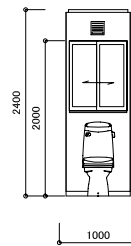
脱衣室 B 縮尺=1/50



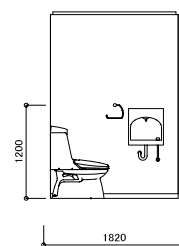
脱衣室 C 縮尺=1/50



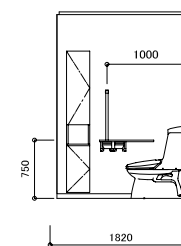
脱衣室 D 縮尺=1/50



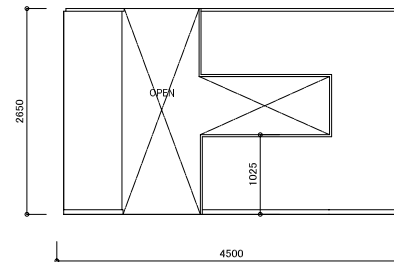
W.C. A 縮尺=1/50



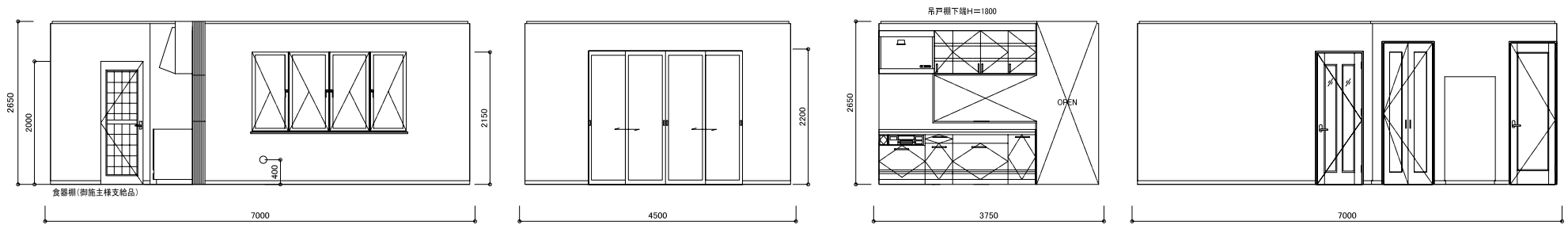
W.C. B 縮尺=1/50



W.C. D 縮尺=1/50



LDK A 縮尺=1/50

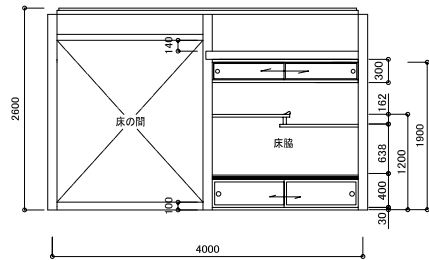


LDK B 縮尺=1/50

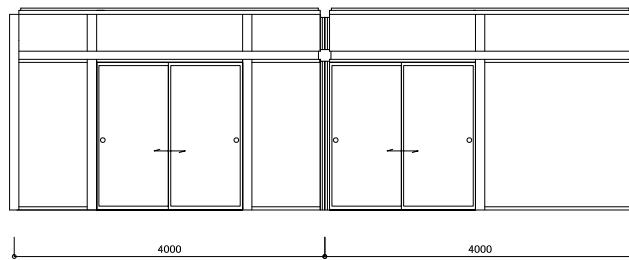
LDK C 縮尺=1/50

LDK C' 縮尺=1/50

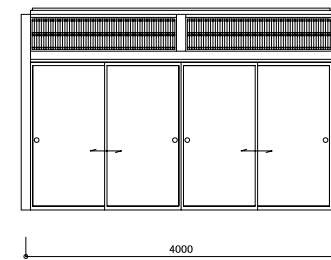
LDK D 縮尺=1/50



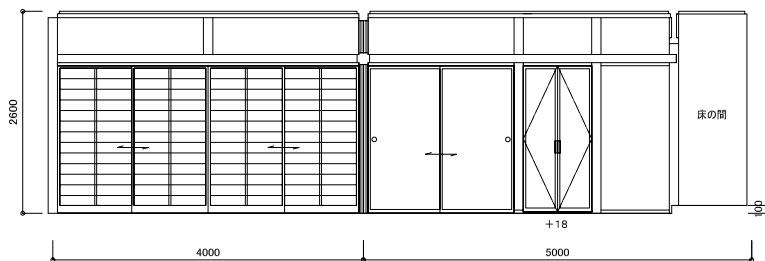
和室-1 A 縮尺=1/50



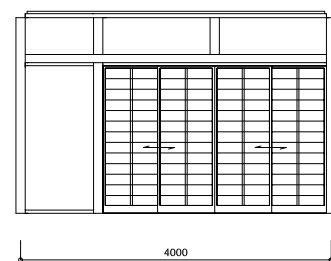
和室-1・和室-2 B 縮尺=1/50



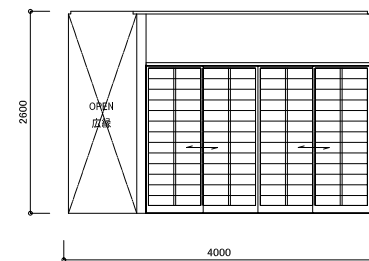
和室-1 C 縮尺=1/50



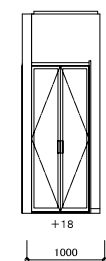
和室-2・和室-1 D 縮尺=1/50



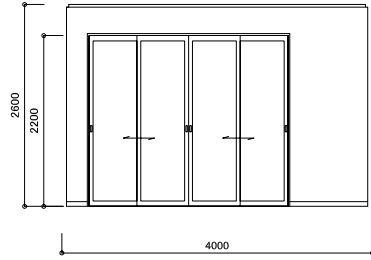
和室-2 C 縮尺=1/50



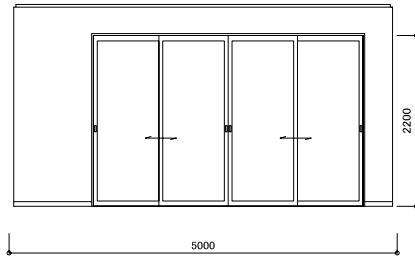
広縁 A 縮尺=1/50



広縁 B 縮尺=1/50

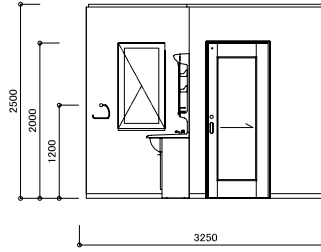


広縁 C 縮尺=1/50

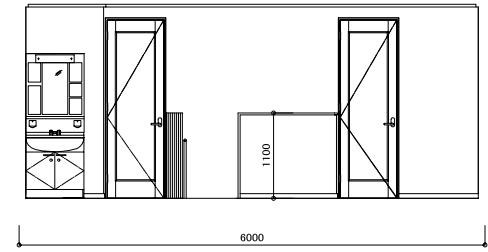


広縁 D 縮尺=1/50

1F

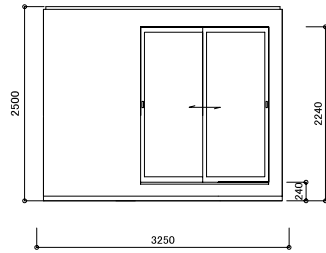


ホール A 縮尺=1/50

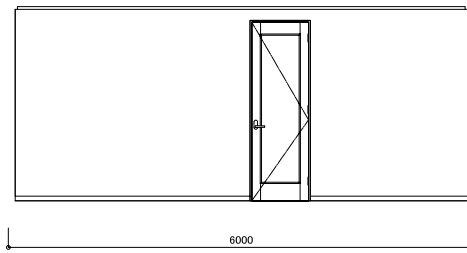


ホール B 縮尺=1/50

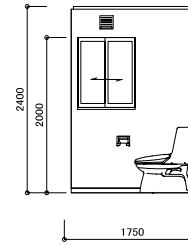
2F



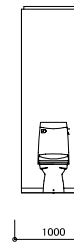
ホール C 縮尺=1/50



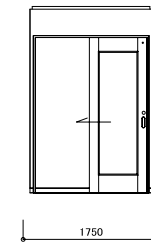
ホール D 縮尺=1/50



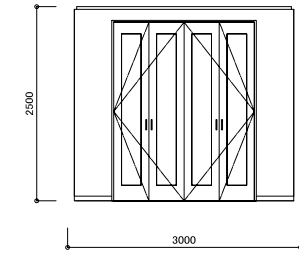
W.C. A 縮尺=1/50



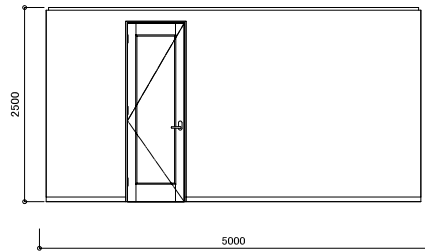
W.C. B 縮尺=1/50



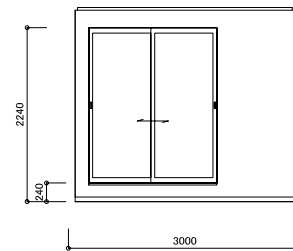
W.C. C 縮尺=1/50



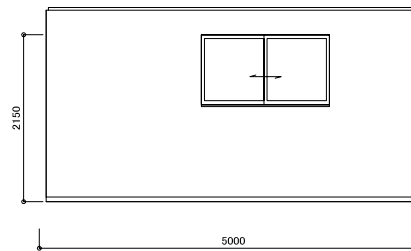
洋室-1 A 縮尺=1/50



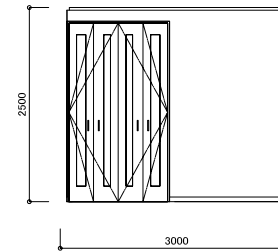
洋室-1 B 縮尺=1/50



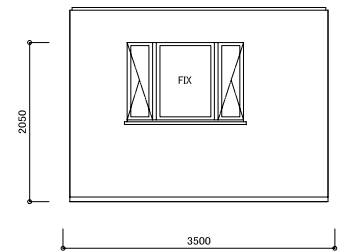
洋室-1 C 縮尺=1/50



洋室-1 D 縮尺=1/50

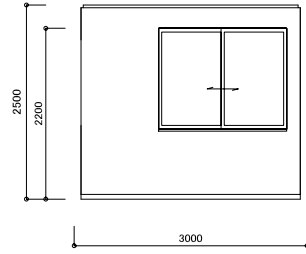


洋室-2 A 縮尺=1/50

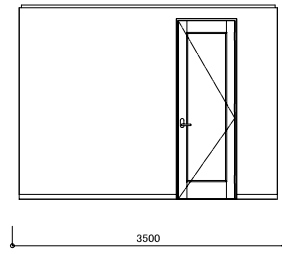


洋室-2 B 縮尺=1/50

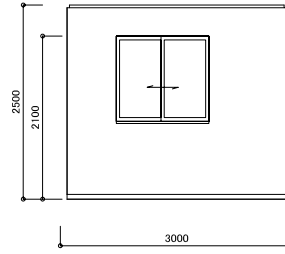




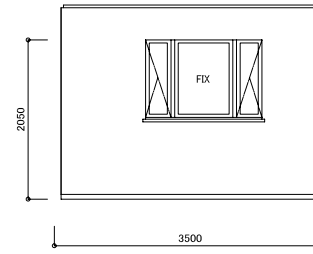
洋室-2 C 縮尺=1/50



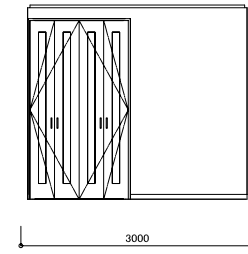
洋室-2 D 縮尺=1/50



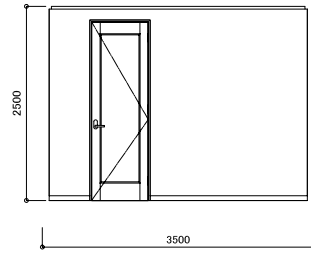
洋室-3 A 縮尺=1/50



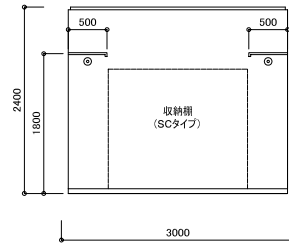
洋室-3 B 縮尺=1/50



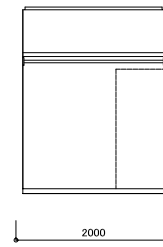
洋室-3 C 縮尺=1/50



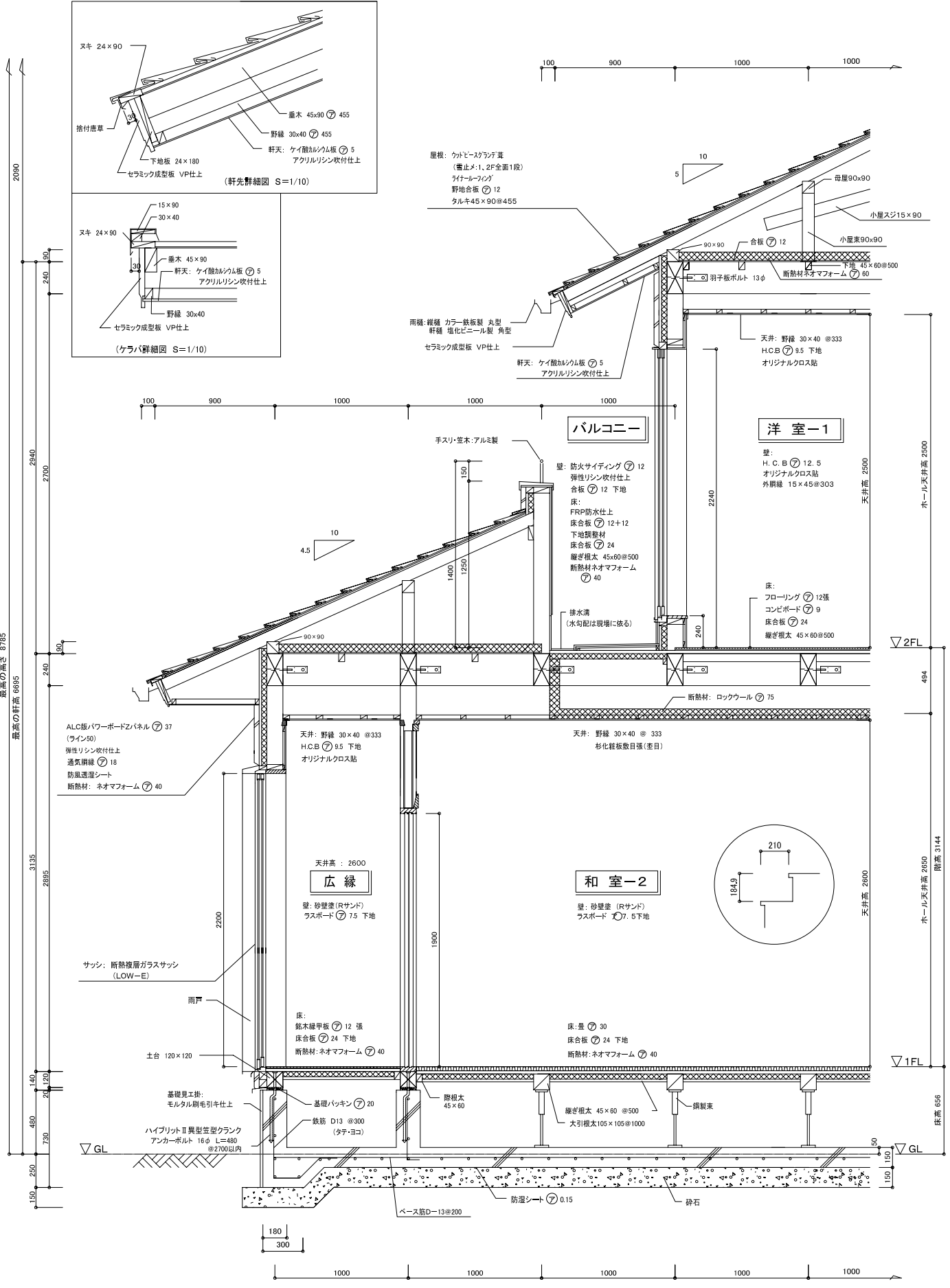
洋室-3 D 縮尺=1/50

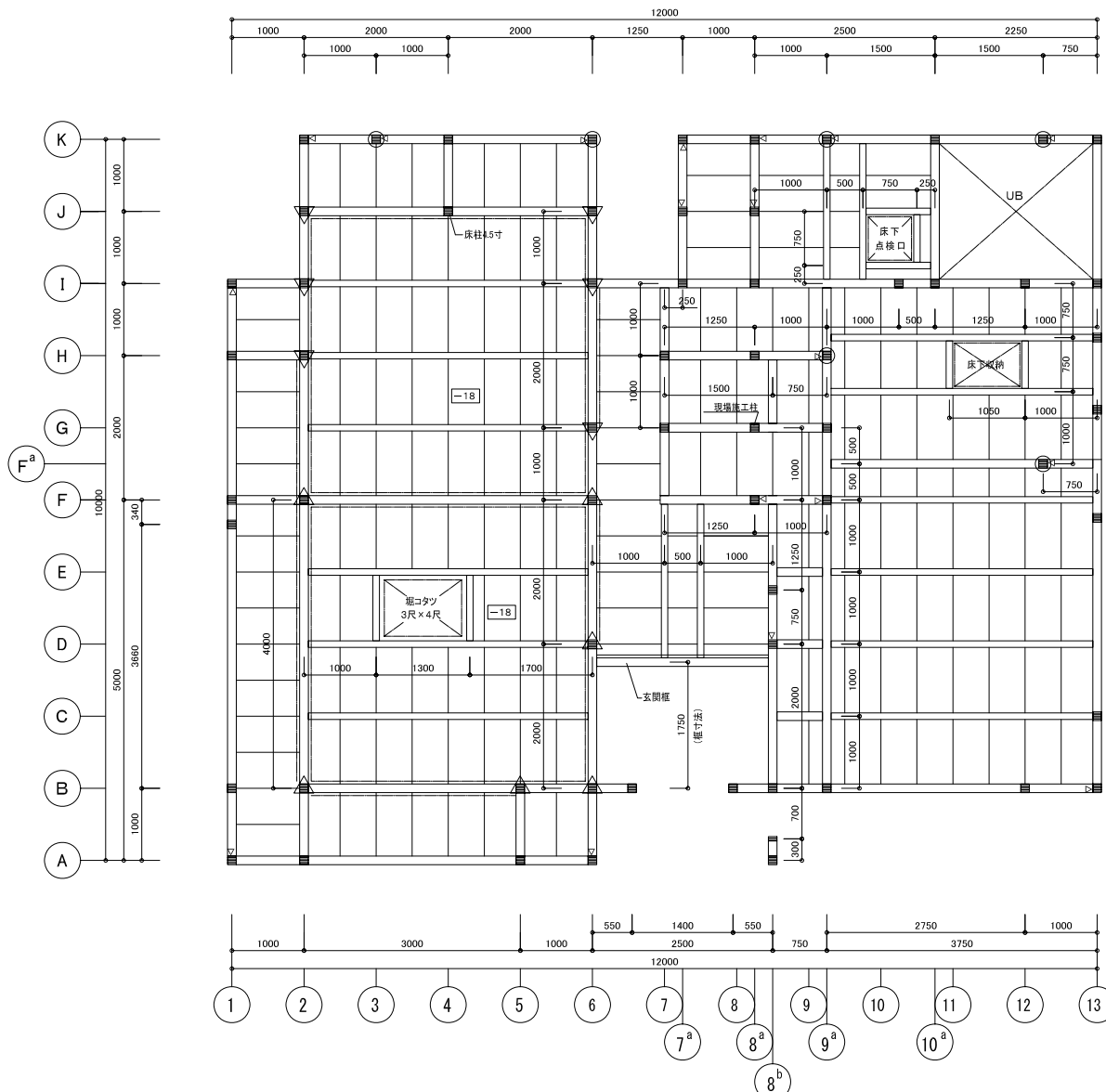


W.L.C. A 縮尺=1/50

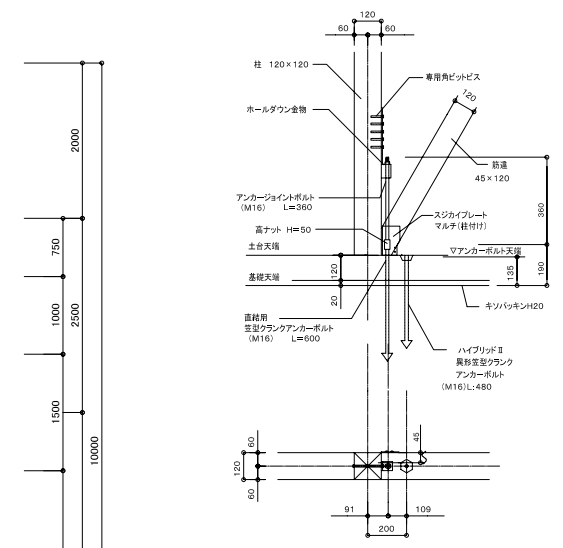


W.L.C. D 縮尺=1/50





ホールダウン金物・アンカーボルト位置図

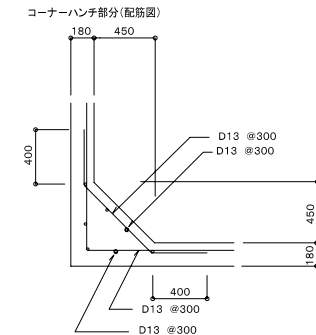
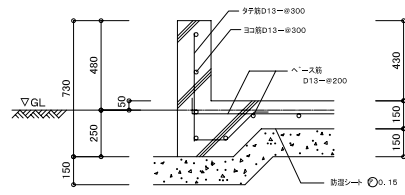
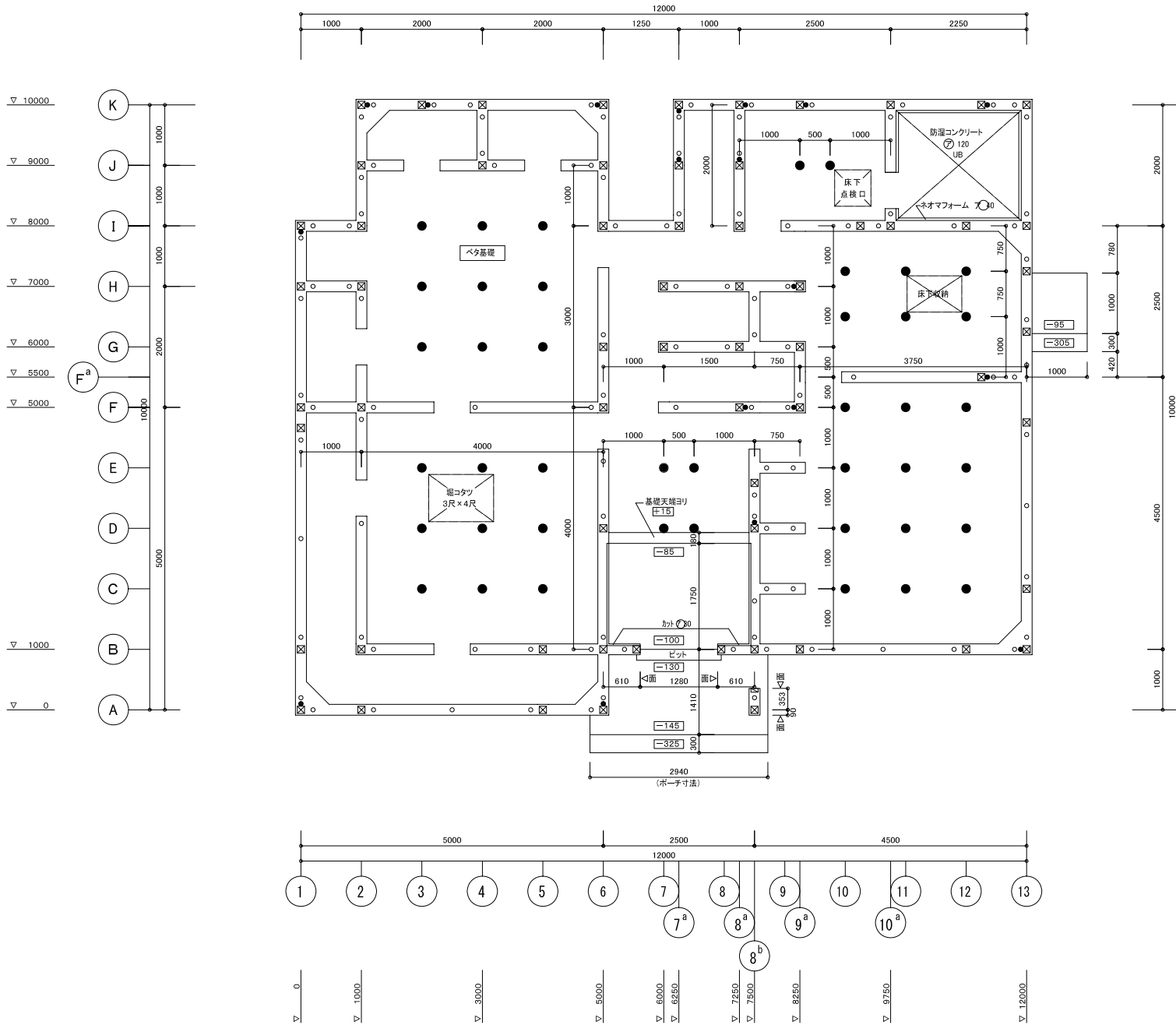


凡例	
	通シ柱 120×120 検
	管柱 120×120 検
	化粧柱 150×150 検
	化粧柱 120×120 検
土台 :	120×120 検
大引根太 :	105×105 ◎ 1000
継ぎ根太 :	45×60 ◎ 500
脚根太 :	45×60

▽ホールダウン金物 (18ヶ所)  
(ビス止めホールダウン U25)

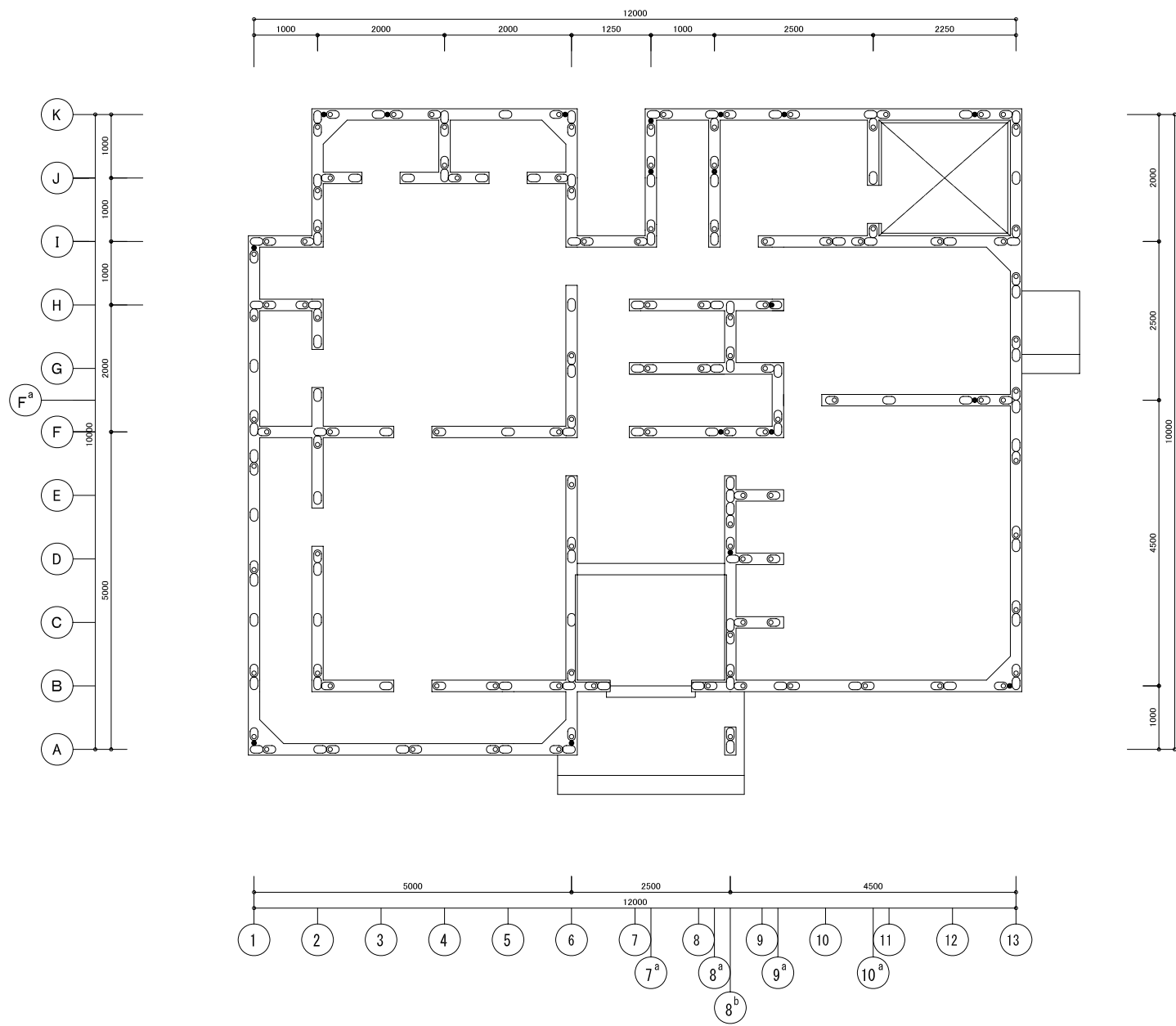
\*ホールダウン金物は、柱脚 及び柱頭に施工する事

□内の数字は土台で囲まれた 大引根太、継ぎ根太  
脚根太の土台天端からのレベルを示す



凡例	
●	鋼製束
○	床下メンテ開口ハ W=600
○	ハイブリッド異形定型クランクアンカー 見16 φL=480
■	基礎天端コリ H=135mm出ス
●	直結用定型クランクアンカー 見16 φL=600
■	基礎天端コリ H=190mm出ス
□	基礎天端カラノ寸法ヲ示ス
⊗	柱位置ヲ示ス

- \* 特記なきアンカーボルトは  
芯より200mm逃げとする
- \* ●の直結用アンカーボルトは  
芯より91.0mm逃げとする
- \* 鉄筋 SD295A
- \* コンクリート FC-210 S=18



凡例	
	基礎パッキン 120X204 ㉔ 20 @1000
	○: ハイブリッド 異種断面型クランクアンカー-B L 16 φ L=480
	●: 直結用空型クランクアンカー-B L 16 φ L=600

\*基礎パッキンハ@1000/他 柱下、アンカーボルト、土台継手ニ施工スル

\*アンカーボルトヲ施工シナイ基礎パッキンハコンクリート釘ヲ固定スル