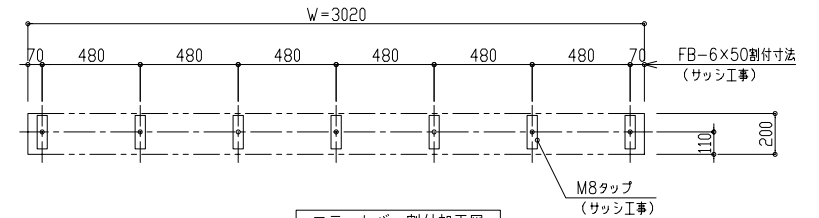
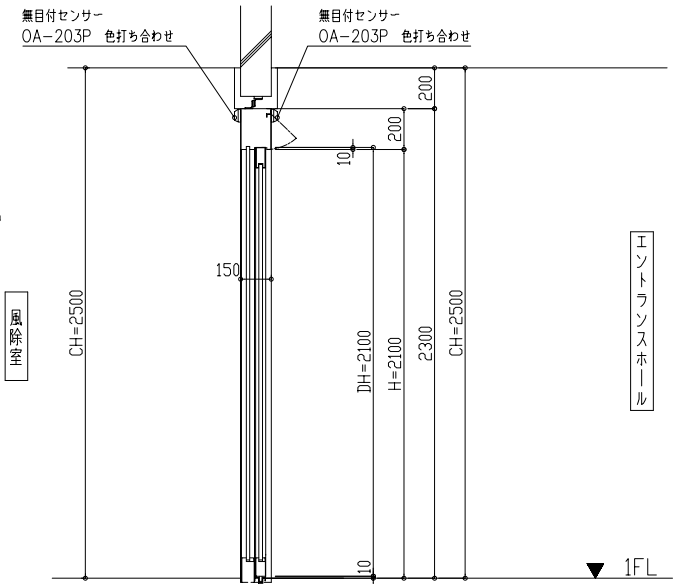


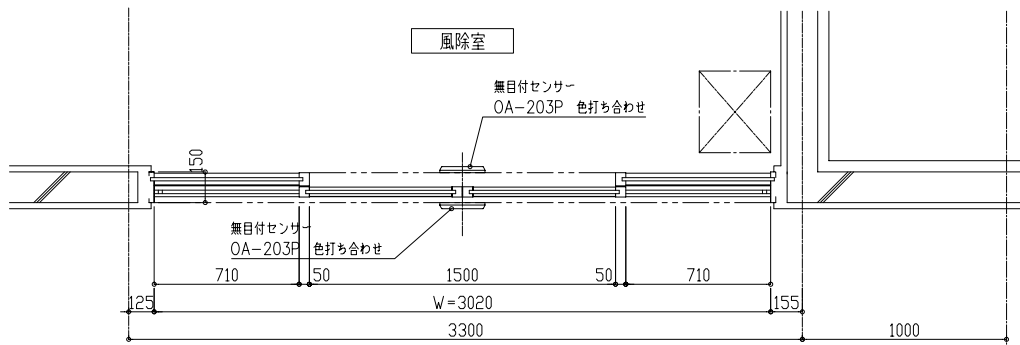
エントランスホール ヨリ観ル

注：火報信号は各自動ドアで単独入線とする。 ※エンジンボックス内まで入線電気工事

- AC100V 5A (電気工事)
- 火報信号
パニックオープン
(無電圧A接点連続)
(電気工事)
- ドア開信号
(キースイッチ・インターホン・テンキー)
(無電圧A接点ワンショット)
(電気工事)
- 24hタイマー信号
ONの時外部センサー有効
(無電圧A接点連続)
(電気工事)
- 非常時突入用押ボタン
ONの時、ドア開放
外部側の壁に設置
(電気工事)



フラットバー割付加工図
点検カバー側より図示

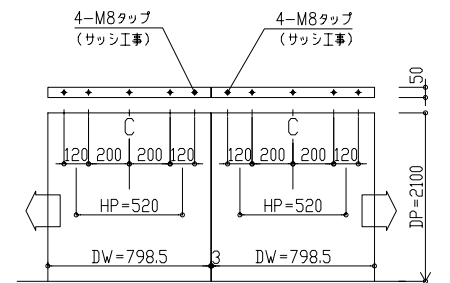


エントランスホール

SUS304 PL1.5t カラー・HL仕上

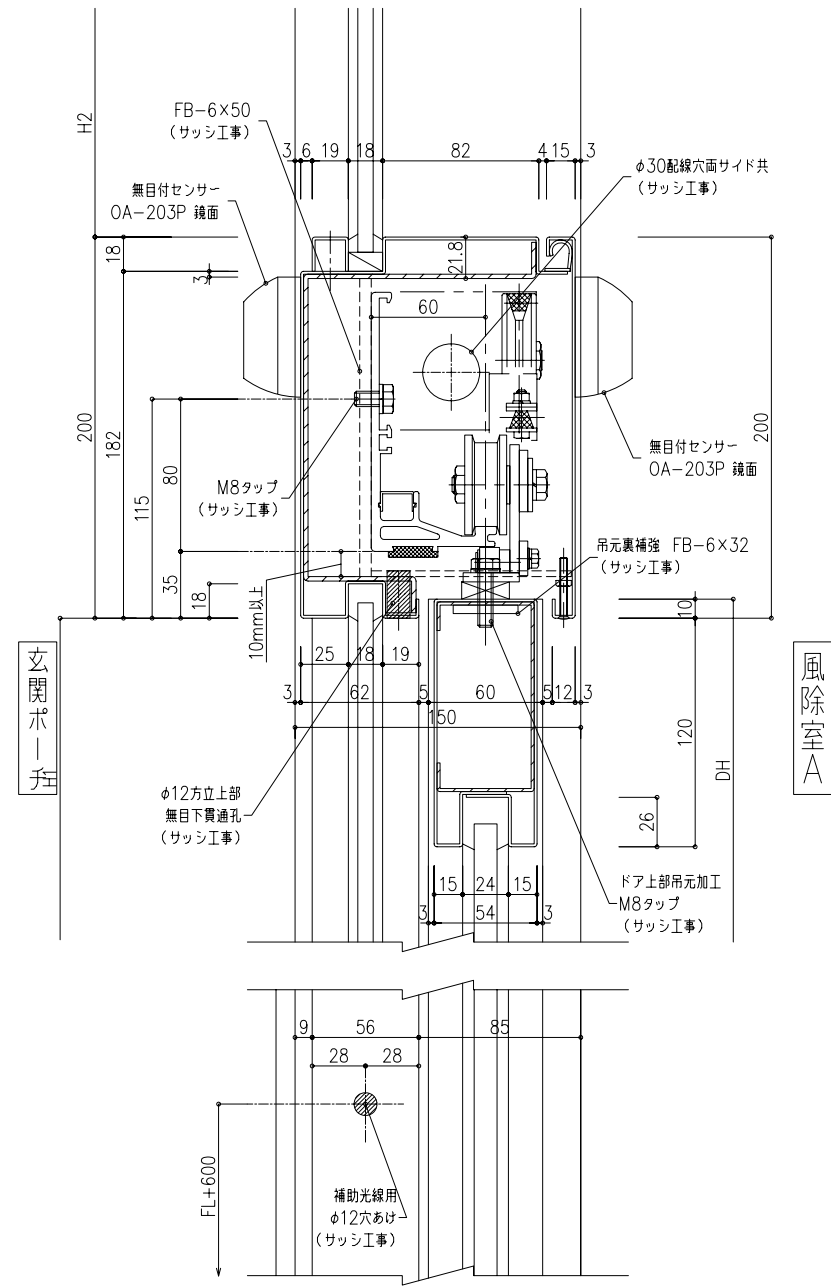
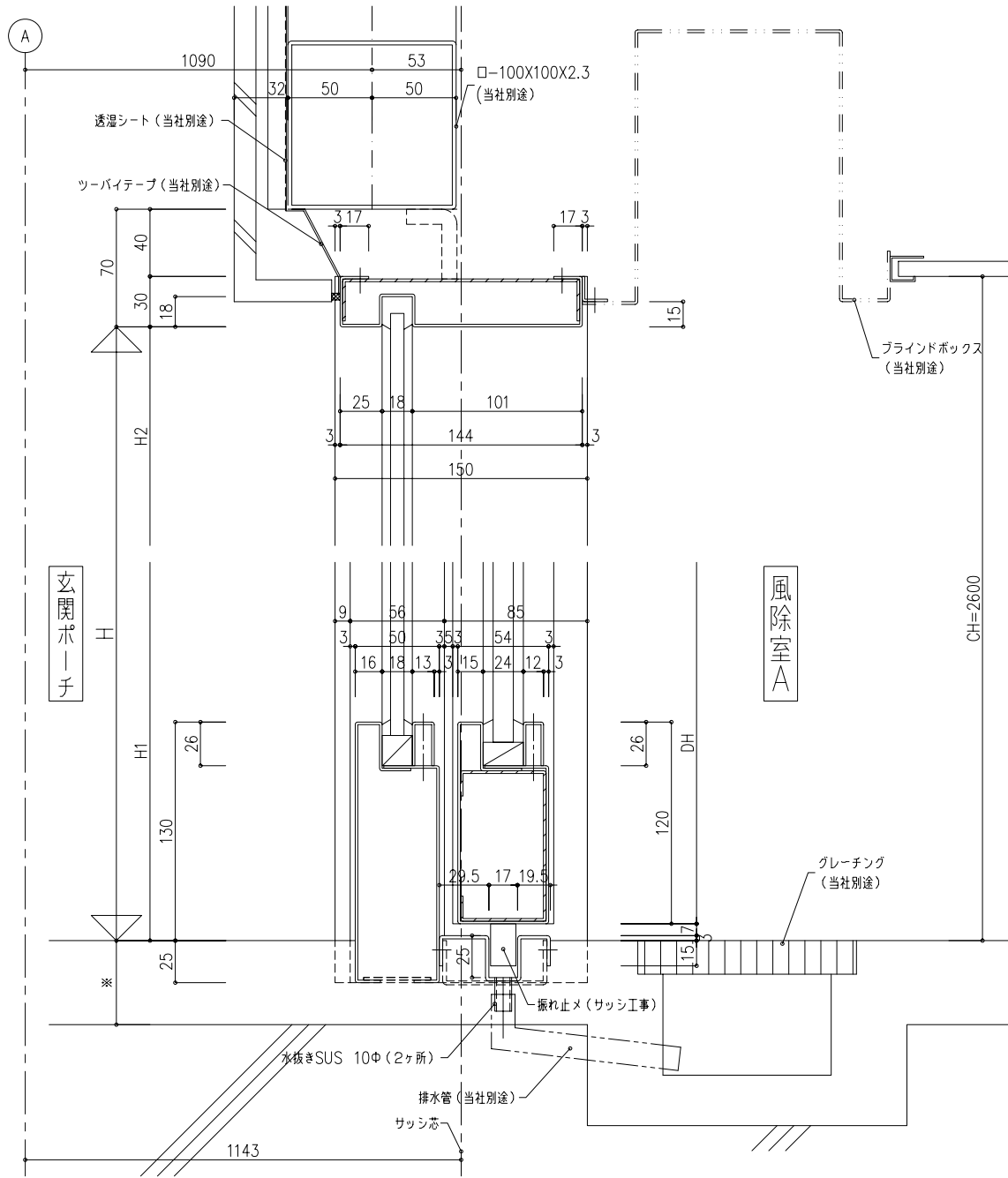
符号	名 称	数 量
SSD 1	両袖嵌め殺し自動引分け扉	1
現寸図 3020 H 2100		
使用場所 1階 風除室		
附属金物	型格メーカー仕上	数 量
エンジン装置	寺岡	1式
電気錠	エンジン工事	1式
エアーキット	北斎・PS-18	2.1m
隠しヒンジ	末広：990	6

常時開放センサー付
自火報連動開放装置付
防振仕様



ドア上部吊元加工ピッチ

件 名	図面名称	図面番号
製作図	オートドア (1) 取付図	AP-11
作成年月日	縮 尺	File Name



件名	製作図	図面名称	オートドア (2) 詳細図	図面番号	AP-12
作成年月日		縮尺		File Name	